

# 远程模块通信 用户操作手册

**Version: 1.1**

福州谛听科技有限公司

# 法律声明

## 版权

©福州谛听科技有限公司保留所有权利。

本手册中出现的任何文字叙述、文档格式、插图、照片、方法、过程等内容，除另有特别注明外，其著作权或其他相关权利均属于福州谛听科技有限公司。在没有获得福州谛听科技有限公司书面许可的前提下，除购买者自己使用外，不得为任何目的、使用任何方法(包括复印和录制在内的电子或机械手段)对本手册的任何部分进行复制或传播。

本手册所描述的软件是在授权或不扩散协议下完成的，软件只能按合同规定的条款使用或拷贝。

本手册可能涉及福州谛听科技有限公司的专利(或正在申请的专利)、商标、版权或其他知识产权，除非得到福州谛听科技有限公司的明确书面许可协议，本文档不授予使用这些专利(或正在申请的专利)、商标、版权或其他知识产权的任何许可协议。

## 免责条款

本手册中的信息依据现有信息制作，将来可能在不事先说明的情况下被修改，恕不另行通知。

福州谛听科技有限公司在编写该文档时已经尽最大努力保证其内容的准确可靠，但福州谛听科技有限公司不对本手册中的遗漏、不准确、错误导致的损失与损害承担责任。福州谛听科技有限公司已经尽最大努力提供了在本手册中提及的有关公司名称、产品和服务的商标信息。

## 版本记录

版本号	说明	变更人	日期	审批人	审批日期
V1.0	初始稿	ZXQ	2024.04.03	LQY	2024.04.03
V1.1	修改部分规格参数和内容	LQY	2024.08.23	ZXQ	2024.08.23

注：对该文件内容增加、删除或修改均需填写此修订记录，详细记载变更信息，以保证其可追溯性。

# 目录

1、概述 .....	1
1.1 简介 .....	1
2、网口透传 .....	2
2.1 准备工作——安装网卡 .....	2
2.2 工具 dttransmission 使用 .....	3
2.3 远程设备通信步骤 .....	4
3、串口透传 .....	6
3.1 准备工作——安装串口 .....	6
3.2 使用 Launch Virtual Serial Port Driver .....	6
3.3 远程设备通信步骤 .....	7
4、关系图 .....	8

# 1、概述

## 1.1 简介

本文档为福州谛听远程模块通信软件操作手册，使用户能够借助本手册的帮助，掌握本软件的功能，同时为软件维护人员的维护提供便利。

## 2、网口透传

### 2.1 准备工作——安装网卡

#### 2.1.1 方法一：

1.安装软件 《tap-windows-9.21.1.exe》

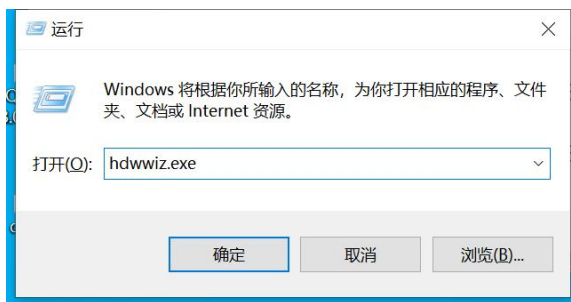


2.修改网卡名称，改为 ditingtap

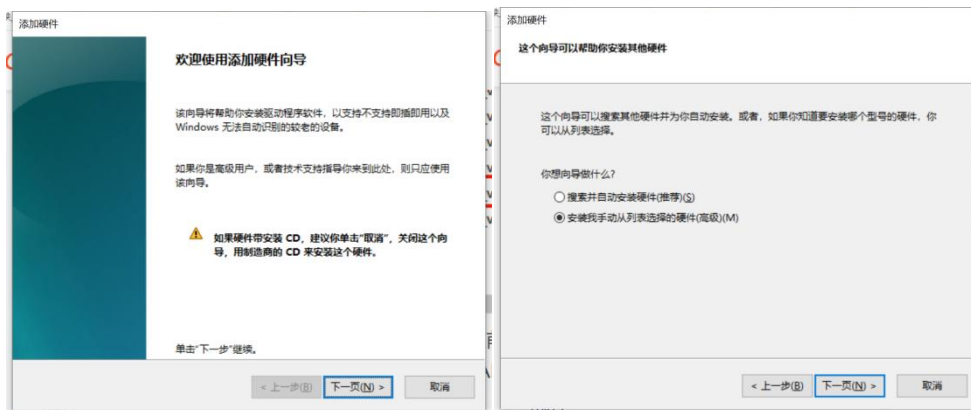


#### 2.2.2 方法二：

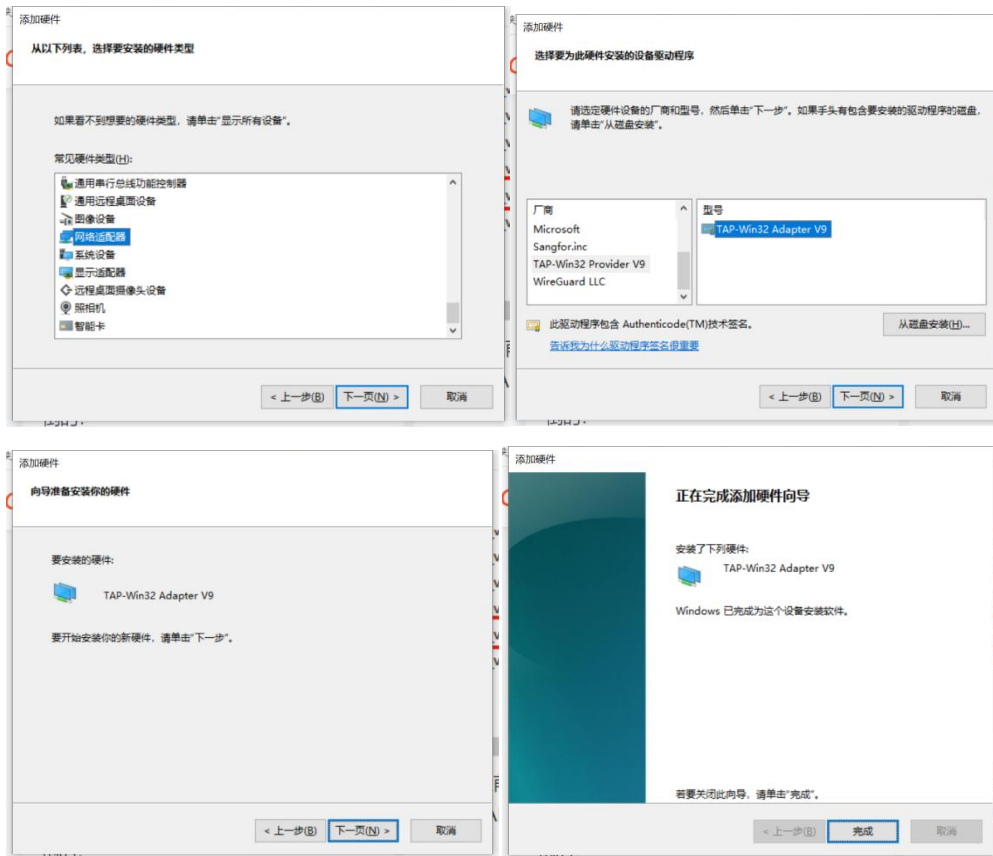
1.按下 Windows 键 + R 键，输入 hdwwiz.exe



2.安装手动从列表选择的硬件



3.选择网络适配器，选择《TAP-Win32 Provider V9》安装



#### 4、修改网卡名称



## 2.2 工具 dttransmission 使用

打开工具 dttransmission 并设置参数



设备名：设备保存配置名称

设备 ESN/网路名：设备 ESN 号，每一台网关都有唯一的 ESN 号。

连接密码：每一个网关都有独立的连接配对密码。

本地 IP 地址：本地计算机的 IP 地址，默认 10.8.8.3

远程 IP 地址：网关设备的 IP 地址，默认 10.8.8.100。

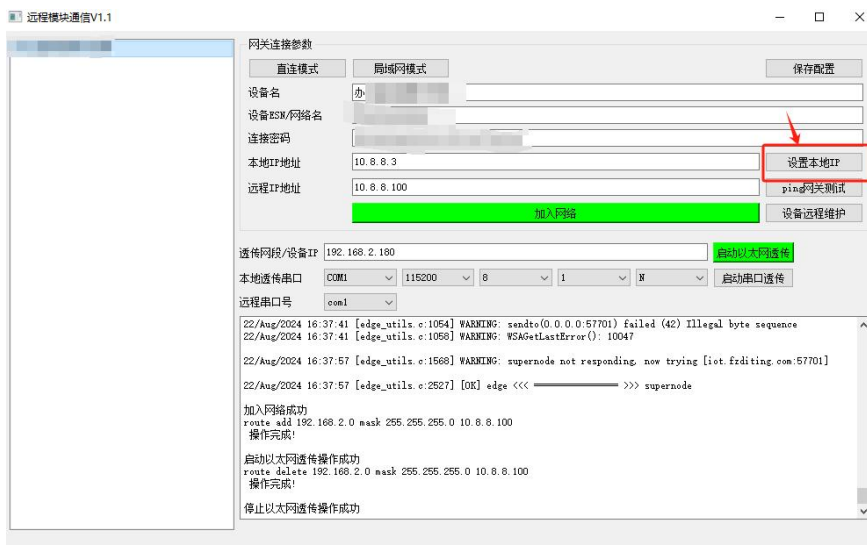
启动透传：开启计算机和网关的网络连接。

Ping 网关测试：检测透传是否连接成功。

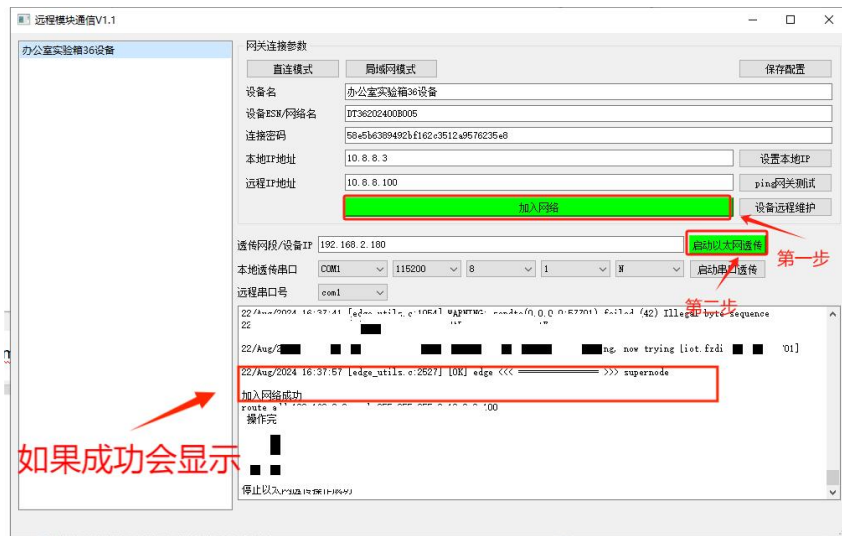
连接服务：连接网关服务，改服务进行设备绑定和命令行执行等服务

### 2.3 远程设备通信步骤

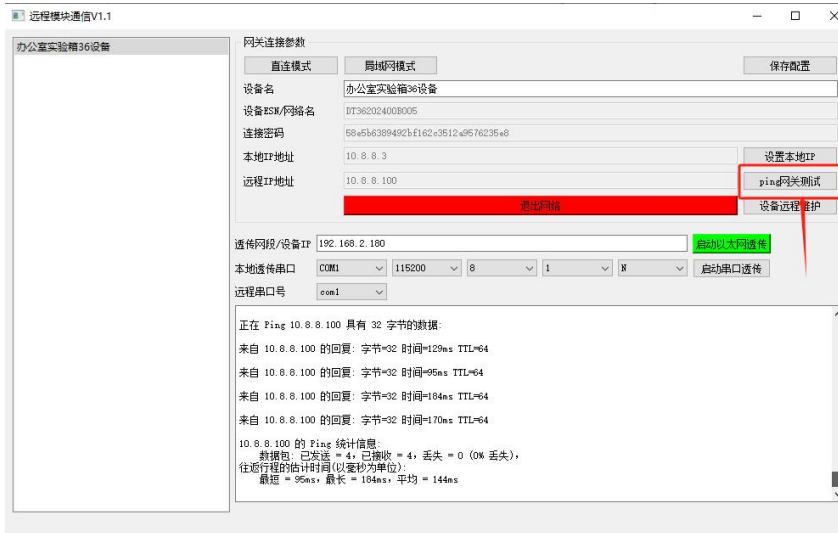
- 1、保证设备连接上广域网
- 2、点击设置 IP



- 3、在软件中设置连接参数，并启动透传，启动透传默认连接服务并绑定设备

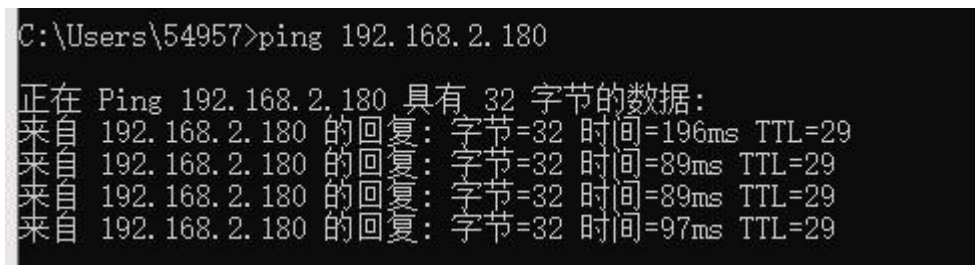


#### 4、测试 ping 网关是否正常

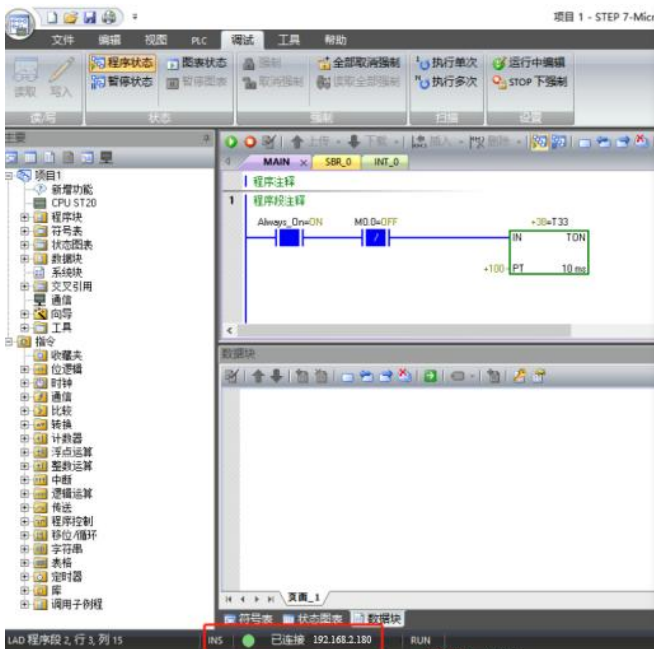


#### 5、测试 ping 设备是否正常

打开 CMD, ping 192.168.2.180



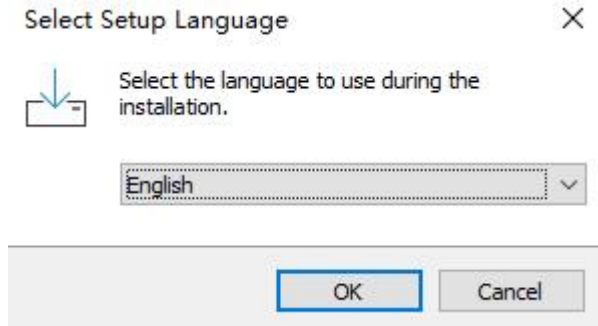
#### 6、软件连接远程设备进行通信，连接设备 IP 改为远程 IP 地址：192.168.2.180



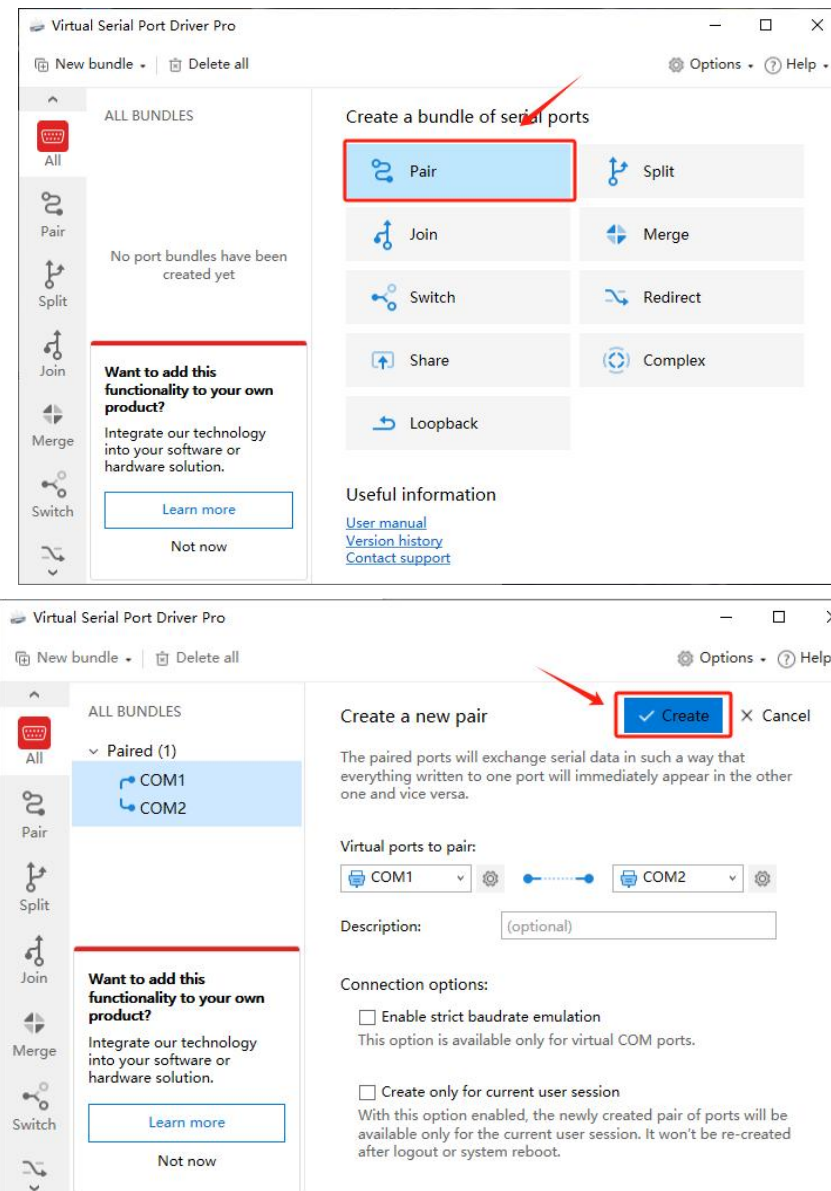
## 3、串口透传

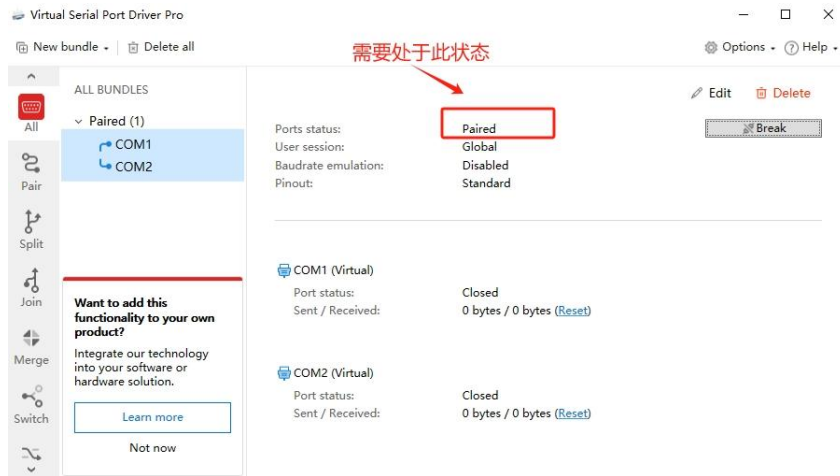
### 3.1 准备工作——安装串口

#### 3.1.1 安装 vspd.11.0.1047.exe



### 3.2 使用 Launch Virtual Serial Port Driver

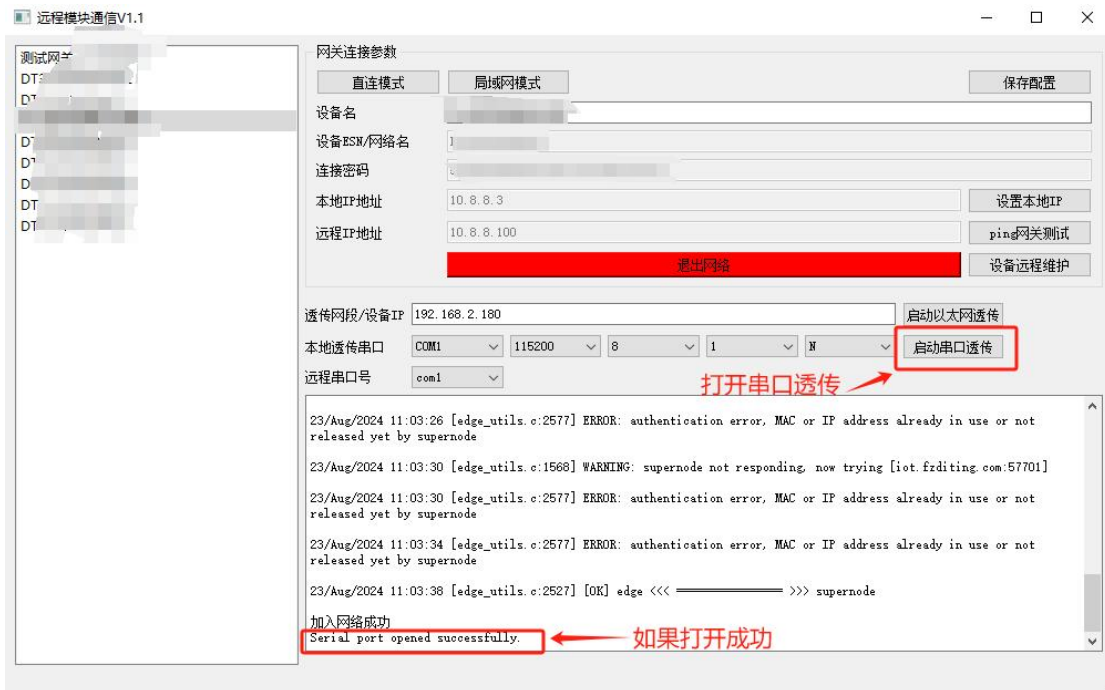




两个虚拟串口需要相连

### 3.3 远程设备通信步骤

- 1.按照 2.3 的步骤完成《加入网络》这一步骤
- 2.按下《启动串口透传》，启动串口透传



## 4、关系图

